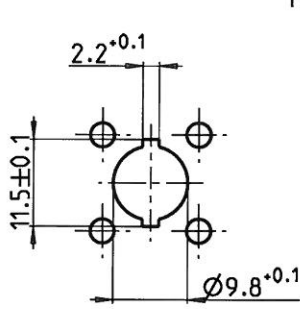
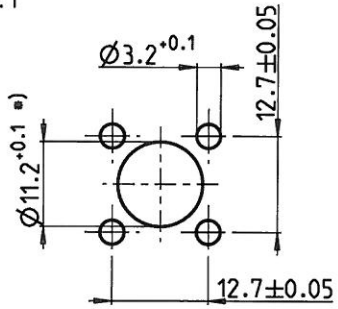


All rights strictly reserved. Reproduction or issue to third parties in any form whatever is not permitted without written authority from the proprietor. Property of Rosenberger Hochfrequenztechnik.

Montagebohrung  
panel piercing  
B 6  
M 1:1



Rueckseitenmontage  
rear panel mounting



Frontmontage  
front panel mounting

\*) Bei Montage von vorne ist die Bohrung vom Anwender festzulegen!  
When assembling from the front direction the panel piercing has to be specified by the customer!

Die angegebenen Masse und Toleranzen sind nur Empfehlungen.  
The stated dimensions are only recommendations.

Formblatt: TCC-FB-DL-PE-AS-Montagebohrung  
Platz: 1.0-00-...  
Datei: AS\_01...  
LEDB.FRM  
Ver  
-METRIC-  
ISO-Projektion  
Methode E

<b>Rosenberger</b> Hochfrequenztechnik 84526 Tittmoning Pro/ENGINEER				title: <b>Montagebohrung panel piercing</b>			
				date	name	part-no.: <b>MB_6</b>	
				drawn 14.02.2001	A_Nobis		
				check. 29.09.09	Kna J.		
				appr.		sheet/of: 1/1	
						general tolerance	
c00	02-0124	A_Nobis	14.05.2002	distribution to:	FE	ISO 2768 m-H	
b00	01-0266	V_Spitzauer	13.06.2001		AZ		QSM
rev.	change-no	name	date	remarks:	RMT	.	
					.	.	