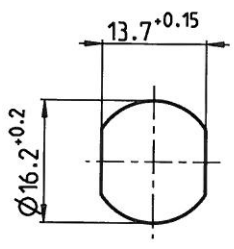


All rights strictly reserved. Reproduction or issue to third parties in any form whatever is not permitted without written authority from the proprietor. Property of Rosenberger Hochfrequenztechnik.

Montagebohrung  
*panel piercing*  
 B 13  
 M 1:1



Die angegebenen Masse und Toleranzen sind nur Empfehlungen.  
*The stated dimensions are only recommendations.*

Formal: TTC\_BA\_01\_AS\_Montagebohrung  
 Date: 14.05.2002 11:11  
 User: JAS

fuer diese technische Unterlage behalten wir uns alle Rechte vor (DIN 34)

ISO-Projektion  
 Methode E  
 - METRIC -

**Rosenberger**  
 Hochfrequenztechnik  
 84526 Tittmoning Pro/ENGINEER

*title:*  
**Montagebohrung**  
*panel piercing*

					<i>date</i>	<i>name</i>	<i>part-no.:</i>			
				<i>drawn</i>	14.02.2001	A_Nobis	MB_13			
				<i>check.</i>	30.09.03	Kra. J.	<i>sheet/of:</i> 1/1			
				<i>appr.</i>			<i>general tolerance</i>			
b00	02-0124	A_Nobis	14.05.2002	<i>distribu- tion to:</i>	FE	AZ	QSM	RMT	.	ISO 2768 m-H
a00	01-0266	V_Spitzauer	13.06.2001		.	.	.	.	.	
<i>rev.</i>	<i>change-no</i>	<i>name</i>	<i>date</i>	<i>remarks:</i> .						