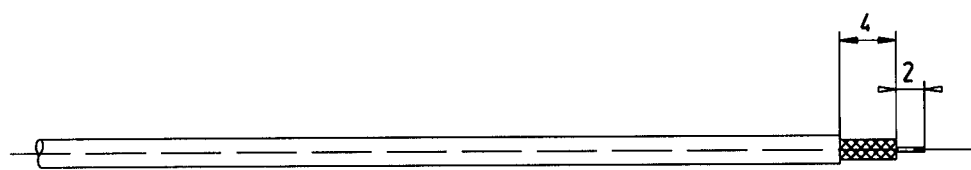
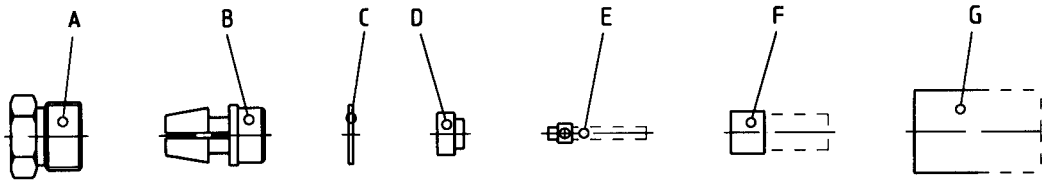


Montageanleitung: 59 A

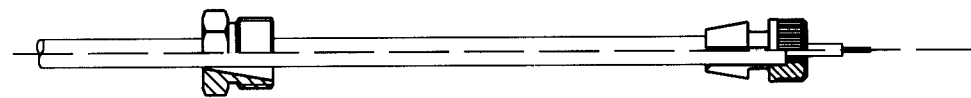
Serie: SMB, SMG, SMC

Verbinder gerade
für flexible Kabel

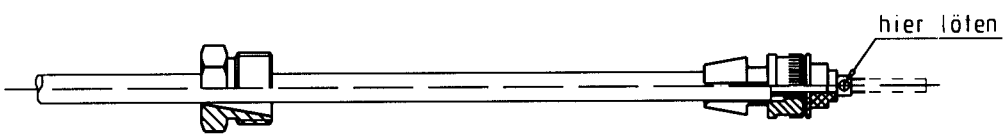
Kabelbefestigung:
Innenleiter - gelötet
Außenleiter - geschraubt



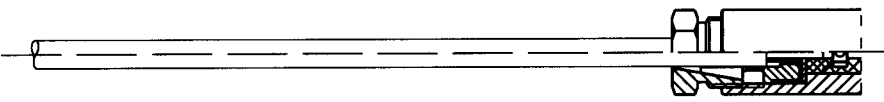
1) Kabel nach Zeichnung abisolieren.



2) Klemmschraube "A" und Klemmhülse "B" auf das Kabel schieben.
3) Geflecht um die Klemmhülse legen.



4) Beilagscheibe "C" und Isolierteil "D" auf das Kabel dielektrikum schieben.
5) Innenleiter "E" auf den Kabelinnenleiter stecken und mit diesem verlöten.



6) Isolierteil "F" auf den Innenleiter stecken.
7) Das so vormontierte Kabel in das Gehäuse "G" einschieben.
8) Nun die Klemmschraube "A" nach vorne schieben und mit dem Gehäuse verschrauben.

Iuer diese technische Unterlage behalten wir uns alle Rechte vor. (DIN 34)

a	CAD-MTP	16.10.95	Kra. Sa.
Zust.	Aenderung	Datum	Name

Rosenberger
Hochfrequenztechnik
84526 Tittmoning



Bearb. 16.10.1995 Krautenb. Sa. M 2 : 1
Gepr. Blatt 1/1

Werkzeuge:

- Abisolierwerkzeug
- Lötausrüstung
- 2 Gabelschlüssel SW 5

.....

.....

.....

.....

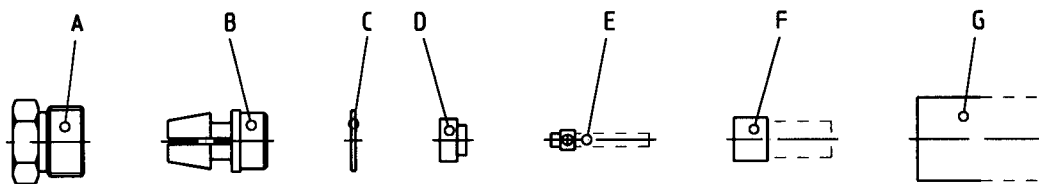
.....

Assembly instruction 59 A

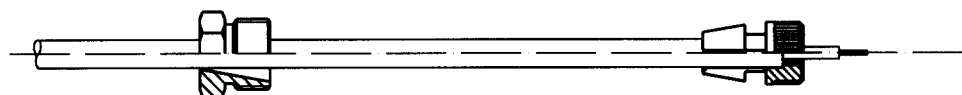
Series: SMB, SMG, SMC

Straight connector
for flexible cable

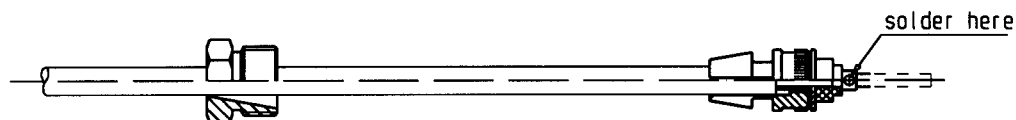
Cable entry:
Center contact : soldered
Braid : clamped



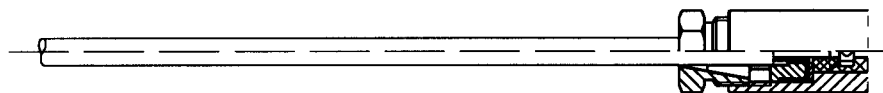
1) Prepare the cable according to the diagram.



2) Slide Nut 'A' and clamping ferrule 'B' onto the cable.
3) Fold the braid back over clamping ferrule 'B'.



4) Slide washer 'C' and insulator 'D' onto the cable dielectric.
5) Push center pin 'E' to the inner conductor of the cable up to the dielectric and solder it.



6) Place insulator 'F' onto the center pin.
7) Insert the prepared cable fully into the connector body 'G' and tighten nut 'A'.

Iuer diese technische Unterlage behalten wir uns alle Rechte vor. (DIN 34)

a	CAD-MTP	16.10.95	Kra.Sa.	Gepr.	Blatt 1/1
Zusl	Aenderung	Datum	Name		

Rosenberger
Hochfrequenztechnik
84526 Tittmoning

CAD

Tools:

Stripping tools
Soldering equipment
Two 5mm spanner

.....
.....
.....
.....
.....