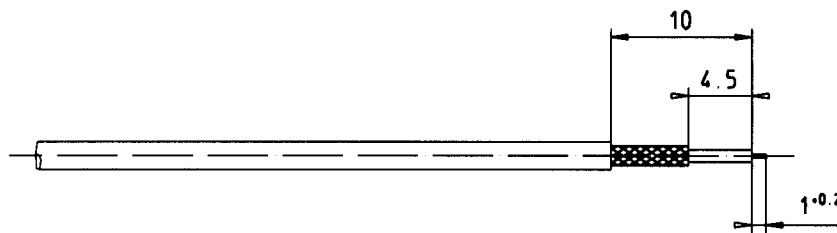
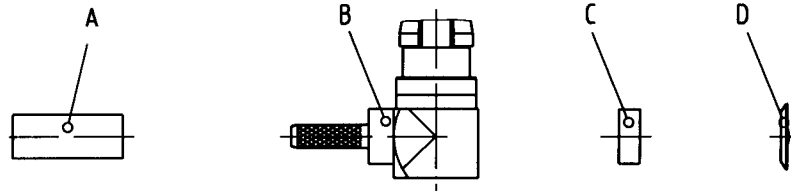


Montageanleitung: 55 B

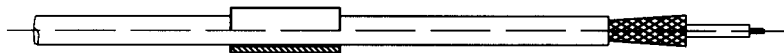
Serie: DIN 41626
D-Sub

Verbinder Winkel
für flexible Kabel

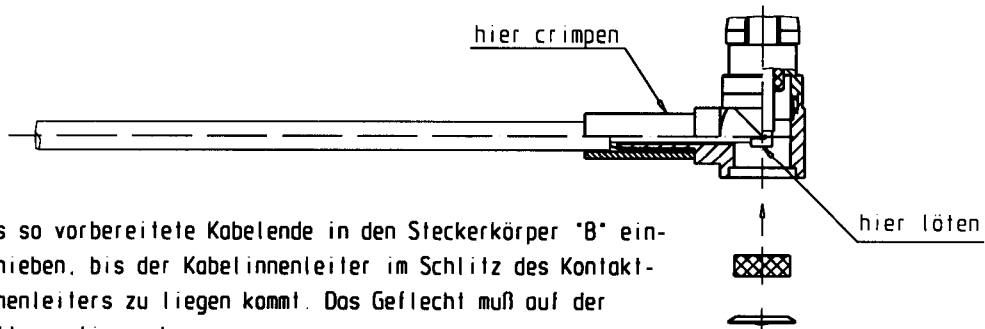
Kabelbefestigung:
Innenleiter - gelötet
Außenleiter - gecrimpt



1) Kabel nach Zeichnung abisolieren.



2) Crimphülse "A" auf das Kabel schieben.
3) Geflecht etwas aufweiten.



- 4) Das so vorbereitete Kabelende in den Steckerkörper "B" einschieben, bis der Kabelinnenleiter im Schlitz des Kontaktinnenleiters zu liegen kommt. Das Geflecht muß auf der Tülle zu liegen kommen.
- 5) Crimphülse "A" über das Geflecht bis an den Steckerkörper heranschieben und an der gekennzeichneten Stelle crimpen. *)
- 6) Den Kabelinnenleiter mit dem Kontaktinnenleiter verlöten.
- 7) Lötöffnung mit Isolierstück "C" und Scheibe "D" verschließen.

*) Die Artikelnr. des Crimpeinsatzes bitte der RT Liefervorschrift des zu verarbeitenden Koax Kontaktes entnehmen.

Iuer diese technische Unterlage behalten wir uns alle Rechte vor. (DIN 34)

a	CAD-MTP	22.07.96	Kra. Sa
Zust.	Aenderung	Datum	Name

Rosenberger
Hochfrequenztechnik
84526 Tittmoning

CAD

Bearb. 22.07.96 Krautenb. Sa. M 2 : 1
Gepr. Blatt 1/1

Werkzeuge:

Abisolierwerkzeug
Lötlösung
Crimpzange 11 W 150-000

