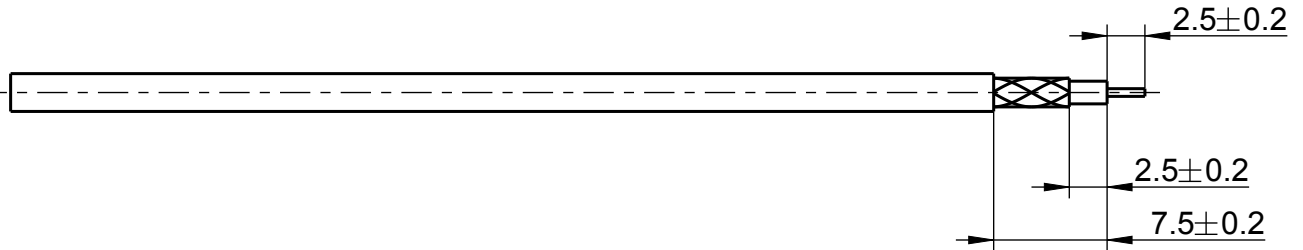
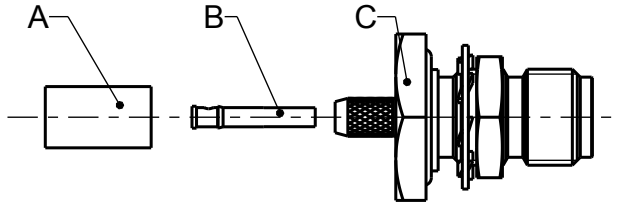


Montageanleitung: MA_32B21

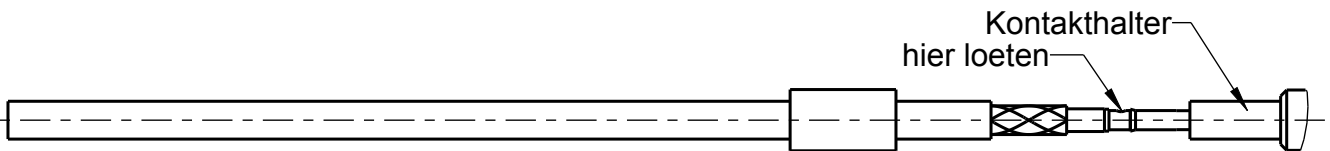
Serie: SMA

Verbinder gerade
für flexible Kabel

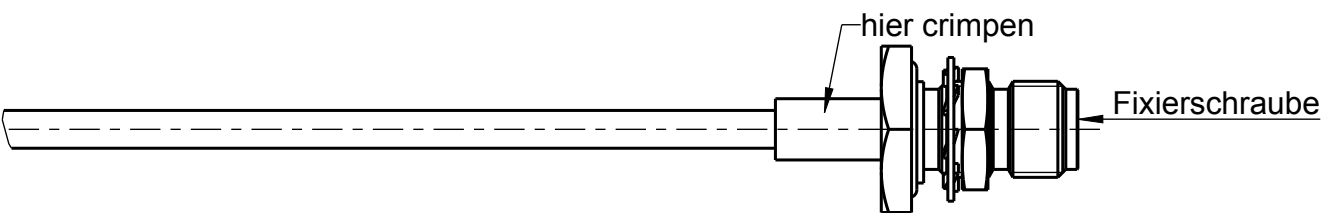
Kabelbefestigung:
Innenleiter gelötet
Aussenleiter gecrimpt



1) Kabel nach Zeichnung abisolieren. (Falls vorhanden, Folie zwischen Schirm und Dielektrikum entfernen.)



- 2) Crimphülse "A" auf das Kabel schieben.
- 3) Kabelinnenleiter verzinnen. Innenleiter "B" in den Kontakthalter 32W100-008 stecken, erhitzen und ueber den Kabelinnenleiter bis an das Dielektrikum heranschieben. Ueberflüssiges Zinn entfernen.
- 4) Geflecht etwas aufweiten.



- 5) Je nach Kontakt Fixierschraube 32W100-004 oder 32W100-005 auf den Steckerkoerper "C" schrauben. (Bei Reversed-Typen entfaellt die Fixierschraube!)
- 6) Das vorbereitete Kabelende bis zum Anschlag in den Steckerkoerper "C" einschleiben. Das Geflecht und die Folie muss auf der Tuelle zu liegen kommen.
- 7) Die Crimphülse "A" ueber das Geflecht und die Folie bis an den Steckerkoerper heranschieben und festcrimpen *).
- 8) Fixierschraube entfernen.

*) Die Artikelnr. des Crimpeinsatzes bitte der RT-Liefervorschrift des zu verarbeitenden Koax-Kontaktes entnehmen

				date	name	scale:	Werkzeuge:	
				drawn	13.04.2007	M_Wallner	2:1	
				check.	11.01.2016	E_Schwangler	sheet:	Abisolierwerkzeug
				appr.	11.01.2016	E_Schwangler	1/2	Crimpzange 11W150-000
e00	16-0008	M_Wallner	11.01.2016				
d00	15-0966	M_Wallner	24.09.2015				
c00	14-1755	M_Singhammer	27.11.2014				
b00	12-0849	S_Huber-Sieg	28.09.2012				
a00	07-0260	M_Wallner	13.04.2007				
rev.	change-no	name	date				

Rosenberger

© ROSENBERGER HOCHFREQUENZTECHNIK GMBH & Co. KG
The reproduction, distribution and utilization of this document as well as the communication of its contents to others without express authorization is prohibited. Offenders will be held liable for the payment of damages. All rights reserved in the event of the grant of patent, utility model or design.

Formblatt: TCC_FB_15_PE_A4_Montage_D
Pfad: K:\configurations\creo3-config\Raumen
Datei: A4_MONTAGE-V2_3_FRM
Version: 2,3

-METRIC-



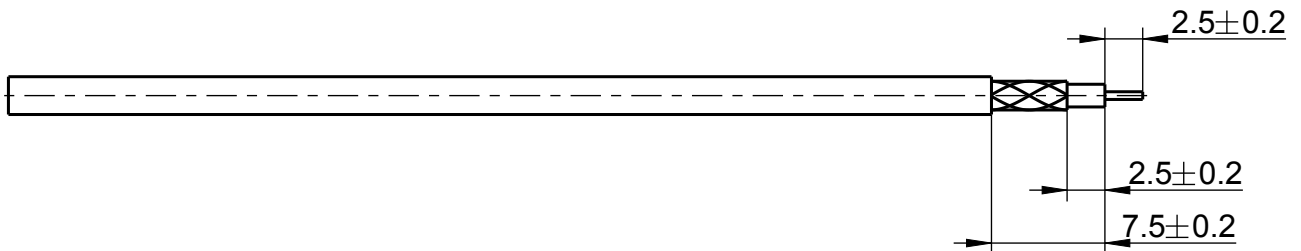
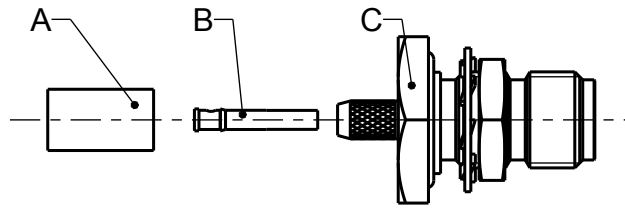
ISO-Projektion
Methode 1

Assembly Instruction MA_32B21

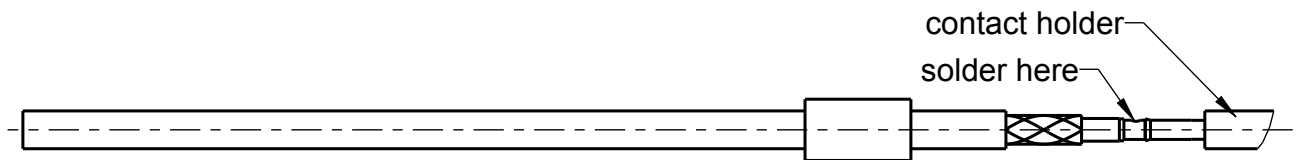
Series: SMA

Straight Connector
for flexible cable

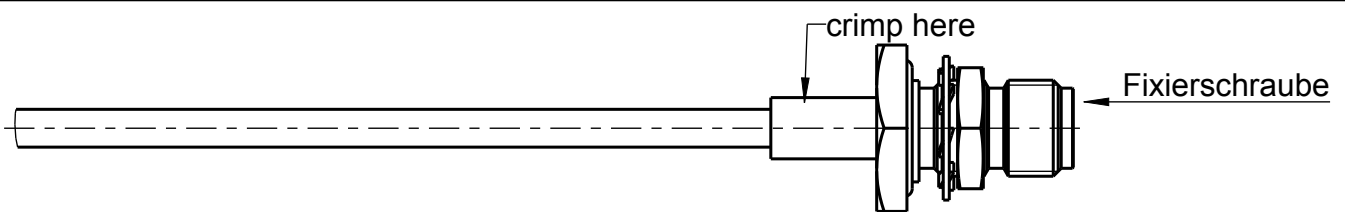
Cable entry:
Center conductor soldered
Outer conductor crimped



1) Prepare the cable according to the diagram. (If required, remove the foil between braid and dielectric.)



- 2) Slide ferrule "A" onto the cable
- 3) Tin the cable center contact. Push center pin "B" onto the contact holder 32W100-008. Heat center pin "B" and slide over the inner conductor cable up to the cable dielectric. Remove the excess solder.
- 4) Splay out the braid.



- 5) Screw fixation tool 32W100-004 or 32W100-005 onto the corresponding connector. (At reversed types the fixation tool can not applicable!)
- 6) Carefully insert the prepared cable fully into connector body "C". Ensure that the braid and the foil covers the knurled connector end.
- 7) Slide ferrule "A" over the braid fully against the connector body and crimp as close to the connector body as possible *).
- 8) Remove fixation tool.

*) For the crimping die part-nr. please consult the relevant customer drawing.

				date	name	scale:	Tools:		
				drawn	13.04.2007	M_Wallner	2:1		
				check.	11.01.2016	E_Schwangler	sheet:	Stripping tool
				appr.	11.01.2016	E_Schwangler	2/2	Crimp tool 11W150-000
e00	16-0008	M_Wallner	11.01.2016						
d00	15-0966	M_Wallner	24.09.2015						
c00	14-1755	M_Singhammer	27.11.2014						
b00	12-0849	S_Huber-Sieg	28.09.2012						
a00	07-0260	M_Wallner	13.04.2007						
rev.	change-no	name	date						

Rosenberger

© ROSENBERGER HOCHFREQUENZTECHNIK GMBH & Co. KG
The reproduction, distribution and utilization of this document as well as the communication of its contents to others without express authorization is prohibited. Offenders will be held liable for the payment of damages. All rights reserved in the event of the grant of patent, utility model or design.

Formblatt: TCC_FB_17_PE_A4_Montage_E
Pfad: K:\configurations\creo3-config\rahmen
Datei: A4_MONTAGE_E-V2_3.FRM
Version: 2,3

-METRIC-
ISO-Projektion
Methode 1