

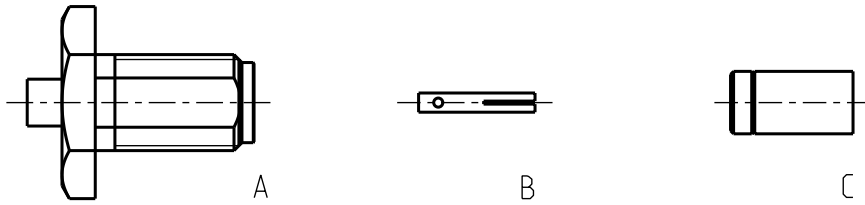
Montageanleitung:

32 A21

Serie: SMA

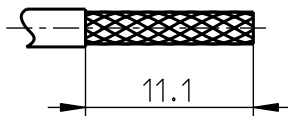
Verbinder gerade fuer flexible und Semi-Rigid-Kabel

Kabelbefestigung:
Innenleiter und Aussenleiter geloetet



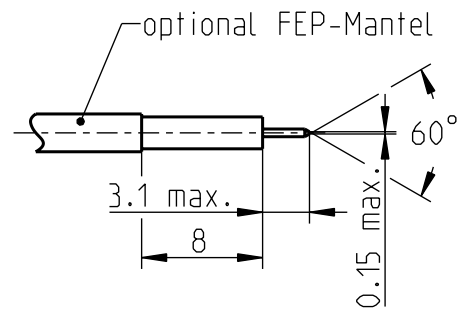
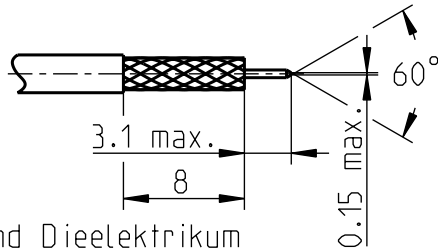
Fuer flexible Kabel:

- 1a) Kabel nach Zeichnung abisolieren.
- 1b) Schirm tauchverzinnen.

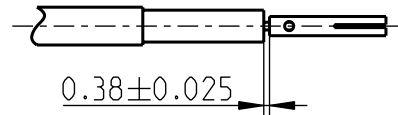


Fuer Semi-Rigid-Kabel:

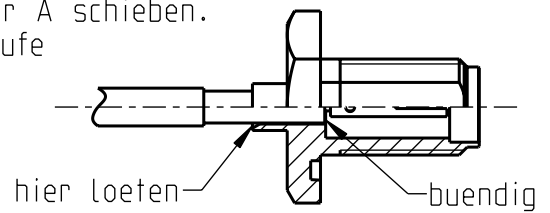
- 1c) Schirm und Dielektrikum nach Zeichnung entfernen und Innenleiter anfasen



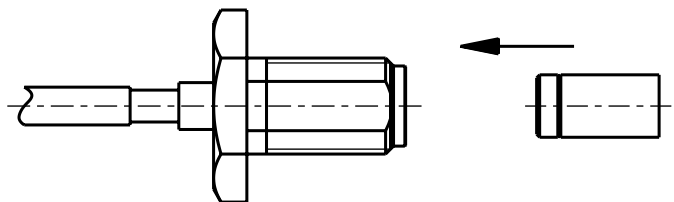
- 2) Innenleiter B auf das Kabel schieben und auf Distanz festloeten.



- 3) Das so vorbereitete Kabel in den Steckerkoerper A schieben. Der Kabelaussenleiter muss buendig mit der Stufe im Steckeraussenleiter sein.
- 4) Den Steckeraussenleiter wie dargestellt mit dem Kabelaussenleiter verloeten



- 5) Isolierteil C in den Steckerkoerper einpressen und AnschlussmaB kontrollieren.



rev.	change-no	name	date	drawn	date	name	scale:	Werkzeuge:	
				drawn	06.12.2002	S_Krautenbac	2:1	Abisolierwerkzeug
				check.	13.06.2014	E_Schwangler	sheet:	Loetausruestung
				appr.	13.06.2014	E_Schwangler	1/2	Distanzlehre
c00	14-0839	B_Wollitzer	13.06.2014				
b00	13-0521	B_Wollitzer	11.07.2013				
a00	02-0603	M_Perschl	04.05.2004				
							

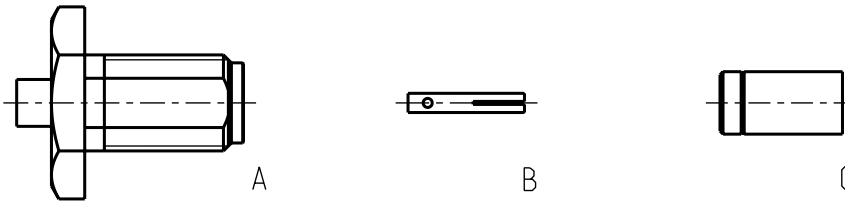
Rosenberger

Assembly Instruction: 32 A21

Series: SMA

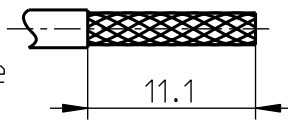
Straight connector for flexible and semi-rigid cables

Cable entry:
Center conductor and
Outer conductor soldered

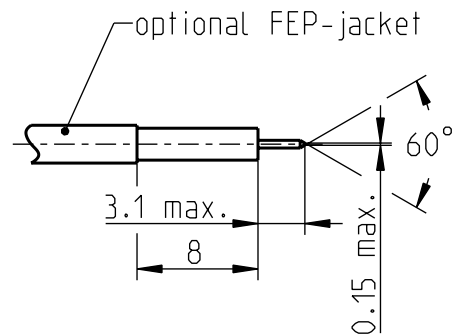
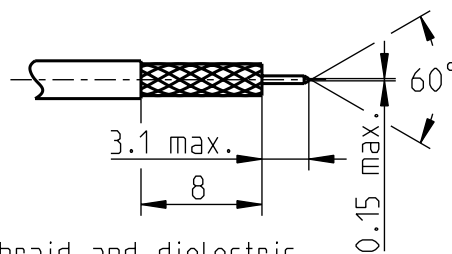


For flexible cables:

- 1a) Prepare the cable acc. to drawing.
- 1b) Tin-dip braid.

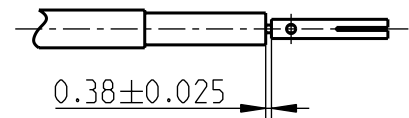


For semi-rigid cables:

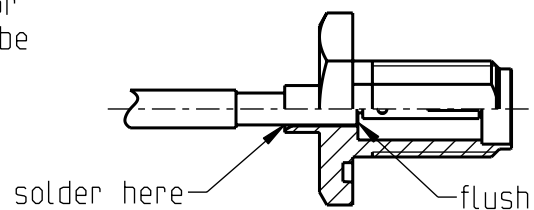


- 1c) Remove braid and dielectric as shown and chamfer center contact.

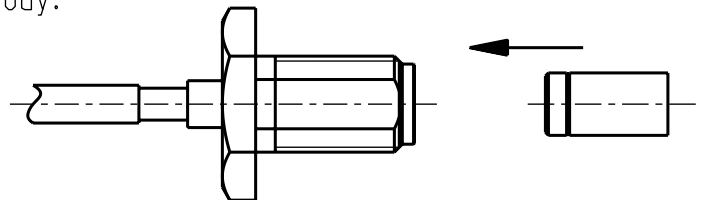
- 2) Push center pin B onto the cable inner conductor and solder maintaining the indicated space.



- 3) Insert the prepared cable into connector body A. Cable outer conductor has to be flush with step of connector body.
- 4) Solder connector body to cable outer conductor as shown.



- 5) Press insulator C into connector body. Check interface dimensions.



rev.	change-no	name	date	drawn	date	name	scale:	Tools:		
				drawn	06.12.2002	S_Krautenbac	2:1	Stripping tool	
				check.	13.06.2014	E_Schwangler	sheet:	Solder equipment	
				appr.	13.06.2014	E_Schwangler	2/2	Solder gauge	
c00	14-0839	B_Wollitzer	13.06.2014	Rosenberger				
b00	13-0521	B_Wollitzer	11.07.2013					
a00	02-0603	M_Perschl	04.05.2004					
								
								